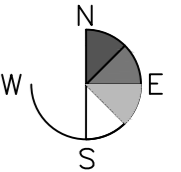


KAHALA KÜLA, ALAHAKI KINNISTU DETAILPLANEERING

PÕHIJONIS 1:1500



NÄITAJAD PLANEERITAVA ALA KOHTA:

- Planeeritud maa-ala suurus: 15,68 ha
- Kavandatud elamute arv kokku: 3
- Kavandatud abihonete arv kokku: 9

LEPPEMÄRGID

- PLANEERITUD ALA PIIR
- KINNISTU PIIR
- PLANEERITUD KRUNDI PIIR
- OLEMASOLEV SÕIDUTEE
RIIGITEE NR 11260 JÕELÄHTME-KEMBA TEE
- OLEMASOLEV KARJATEE
- KINNISMÄLESTIS - ASULAKOHT
MAA-AMETI KAARDISERVERI ANDMETEL
- ARHEOLOOGIAMÄLESTIS ASULAKOHT 18099
MÄLESTISEKS TUNNISTATUD KULTUURIMINISTRI 27.07.1998 MÄÄRUSEGA NR 20
- ARHEOLOOGIAMÄLESTISE KAITSEVÖÖND
VASTU VÕETUD KULTUURIMINISTRI 28.03.2007 KÄSKKIRJAGA NR 144
- MAANTEE KAITSEVÖÖND - ÄÄRMISE SÕIDURAJA SERVAST 30 M
- OLEMASOLEVA PUURKAEVU KAITSEVÖÖND R50 M
- PLANEERITUD PUURKAEVU HOOLDUSALA R10 M
PUURKAEVU ASUKOHT TÄPSUSTATAKSE EHITUSPROJEKTIS
- PLANEERITUD HOONESTUSALA
- PLANEERITUD TEESERVITUUDI VAJADUSEGA ALA
- KAHALA JÄRVE KALDA EHITUSKEELUVÖÖND 50 M
- KAHALA JÄRVE KALDA PIIRANGUVÖÖND 100 M
- MAAPARANDUSSÜSTEEMI EHITUSKEELUVÖÖND 25 M
- MAAPARANDUSSÜSTEEMI PIIRANGUVÖÖND 50 M
- TEHNOVÕRGU SERVITUUDI VAJADUSEGA ALA
- TULETÕRJE VEEVÕTUMAHUTI JA TEENINDUSALA R200 JA R400 M
MAHUTI ASUKOHT TÄPSUSTATAKSE EHITUSPROJEKTIS
- PLANEERITUD JUURDEPÄÄS KRUNDILE
JUURDEPÄÄSU ASUKOHT TÄPSUSTATAKSE EHITUSPROJEKTIS
- PINNASEREPEER JA KAITSEVÖÖND R3 M
- PLANEERITUD MADALPINGEKAABEL KOOS LIITUMISKILBIGA
- NÄHTAVUSKOLMNURK
- KRUNDI POSITSIOONI NUMBER

MAKSIMAALNE KÕRGUS
KORRUSTE ARV

EK 100%		1
15 m	475	11*
-1/4	595	3*
1588 m ²		

SIHTOTSTARBE % DETAILPLANEERINGU LIIKIDES

HOONETE ARV KRUNDIL

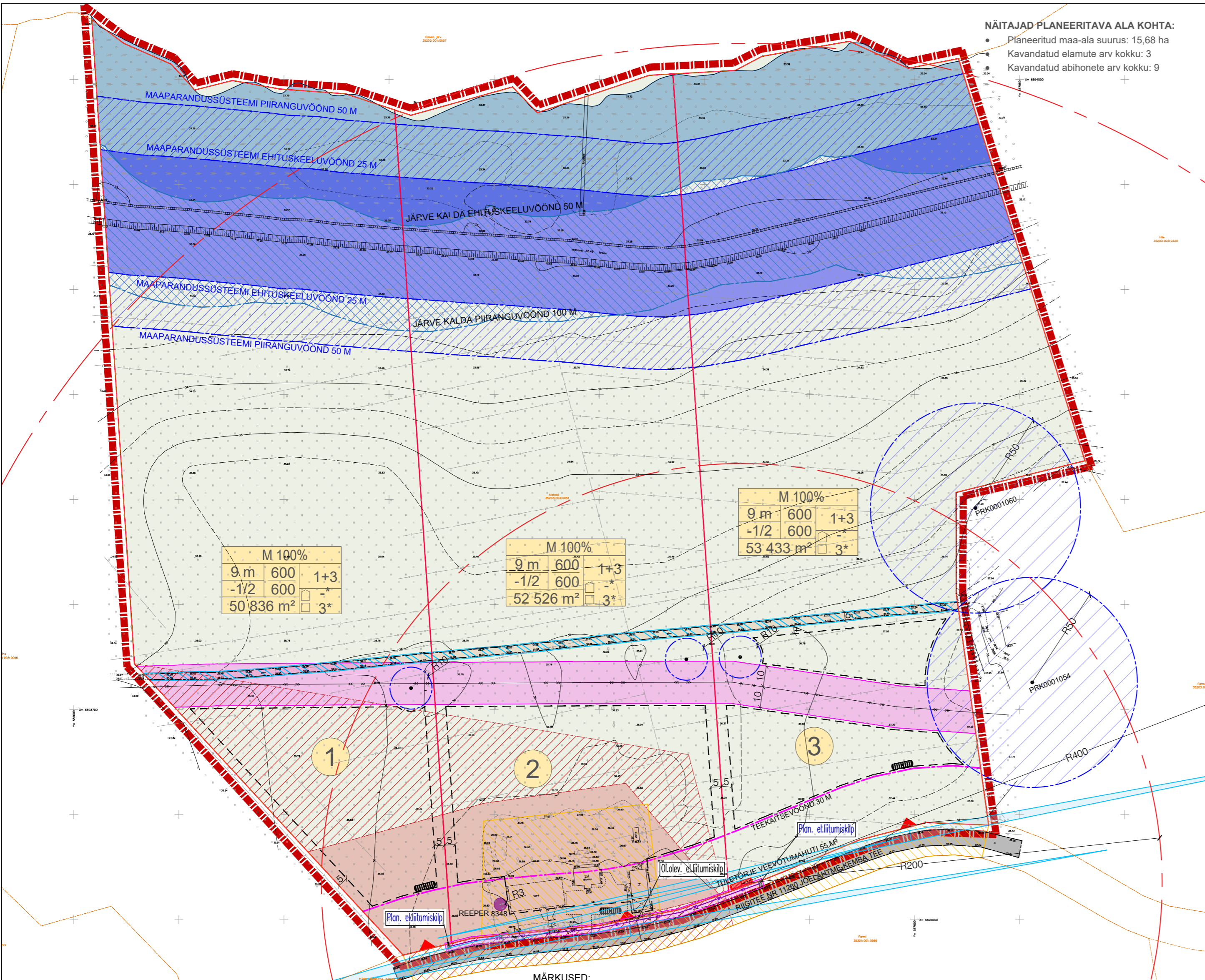
PARKIMISKOHTADE ARV HOONES

PARKIMISKOHTADE ARV ÕUES

HOONEALUNE PIND (m²) - MAAPEALNE

HOONEALUNE PIND (m²) - MAA-ALUNE

KRUNDI SUURUS



Kruntide ehitusõigus ja kitsendused tabelina:

pos nr	krundi planeeritud suurus m ²	hoone ehitisealune pind m ² (+ hoonete maa-ala ehitisealune pind m ²)	max. korruselisus max. kõrgus maapinnast ja abs. kõrgus (m)	max. hoonete arv krundil (põhihoone + abihooned)	maa sihtastarve ja osakaalu % (detailplaneeringu liikide kaupa)	maa sihtastarve ja osakaalu % (katsaridukuse liikide kaupa)	suletud maa-ala brutopind m ² (suletud maa-ala brutopind m ²)	parkimiskohtade arv normatiivne ja kavandatud	Kitsendused / piirangud
1	50 836	600 (600)	-1/2 9,0 m abs 46,0 m	1+3	M100%	M100%	1000 (600)	3/3*	KT* W1* W2* PRK* MP1* MP2* KJ1* KJ2* RT* ARH1* ARH2*
2	52 526	600 (600)	-1/2 9,0 m abs 46,0 m	1+3	M100%	M100%	1000 (600)	3/3*	KT* W1* W2* PRK* PR* MP1* MP2* KJ1* KJ2* RT* ARH1* ARH2*
3	53 433	600 (600)	-1/2 9,0 m abs 46,0 m	1+3	M100%	M100%	1000 (600)	3/3*	KT* JK* W1* W2* PRK1* PRK2* PRK* MP1* MP2* KJ1* KJ2* RT* ARH1* ARH2* TV*

MÄRKUSED:

- * - parkimise kavandamisel lähtuda ehitusprojekti koostamise ajal parkimisele kehtivatest nõuetest
- KT* - olemasoleva karjatee (laiusega 5 m) servituudi vajadus naabermaüksuste kasuks
- JK* - servituudivajadus planeeritud 0,4 kv liitumis- ja jaotuskilbile, ala 2 m, võrguvaldaja kasuks
- W1* - servituudivajadus planeeritud elektrikaablile, 2+2 m, võrguvaldaja kasuks
- W2* - servituudivajadus olemasolevale elektriliinile, 10+10 m, võrguvaldaja kasuks
- PRK1* - puurkaevu PRK0001054 sanitaarkaitsevöönd R50 m
- PRK2* - puurkaevu PRK0001060 sanitaarkaitsevöönd R50 m
- PRK* - planeeritud puurkaevu hoiuala R10 m
- TV* - tuletõrje veevõtumahuti
- PR* - pinnasereeper 8348 ja kaitsevöönd R3 m
- MP1* - maaparandussüsteemi ehituskeeluvöönd 25 m
- MP2* - maaparandussüsteemi piiranguvöönd 50 m
- KJ1* - Kahala järve kalda ehituskeeluvöönd 50 m
- KJ2* - Kahala järve kalda piiranguvöönd 100 m
- RT* - riigitee nr 11260 kaitsevöönd 30 m äärmise sõiduraja välimisest servast
- ARH1* - arheoloogiamälestis asulakoht 18099
- ARH2* - arheoloogiamälestis kaitsevöönd

Riigitee nr 1160

- W1* - servituudivajadus planeeritud elektrikaablile, 2+2 m, võrguvaldaja kasuks
- JK* - servituudivajadus planeeritud 0,4 kv liitumis- ja jaotuskilbile, ala 2 m, võrguvaldaja kasuks

MÄRKUSED:

- Geodeetilise alusplaanina on kasutatud liitsentseeritud maamöödubüroo Radiaan OÜ poolt 12.12.2023 mõeldistatud maa-ala plaani (töö nr 1901G23).
- Juurdepääsude, parkimise ja tehnovõrkude lahendus on põhimõtteline ning täpsustub ehitusprojekti.
- Alahaki katastriüksus kattub 91% ulatuses Tsite fosforiidimaardla (registrikaart nr 194) fosforiidi passiivse reservvaru 2. plokiga ja põhjaosas 16% ulatuses Kahala turbamaardla (registrikaart nr 635) hästilagunenud turba aktiivse reservvaru 1. plokiga ning passiivse reservvaru 2. plokiga.

RAAM
arhitektid

hüvitatud isik:
projekti juht:
arhitektid:

ANTON KUZNETSOV
ALICE LAANEMÄGI
ALICE LAANEMÄGI

RAAM Arhitektid AI OÜ
reg 11470542 Telliskivi 60/1 Tallinn 10412 info@raamarhitektid.eu mtr EEP001330

projekt:
joonis:
staadium:
töö nr :
mõõtkava:
joonise nr:
kuupäev:

ALAHAKI KINNISTU DETAILPLANEERING
PÕHIJONIS
DETAILPLANEERING
23KAH
1:1500
DP03
07.08.2024